



La val(i)se des émotions

SPECTACLE POUR
LES TOUT PETITS

Joie, tristesse, colère, peur, dégoût, surprise.

Une valise qui s'ouvre, des objets qui s'en échappent...

Une clochette, un bâton de pluie, un klaxon, une boîte à musique....

Une comédienne, une voix qui la guide, et un grand voyage au pays des émotions !

Par le biais d'une étrange valise livrant ses secrets petit à petit, une comédienne partage avec les enfants les émotions qui naissent en elle... Chaque émotion s'associe avec une couleur, une « météo intérieure », une texture, une expression du visage... aidant ainsi les enfants à mieux les reconnaître et surtout les comprendre.

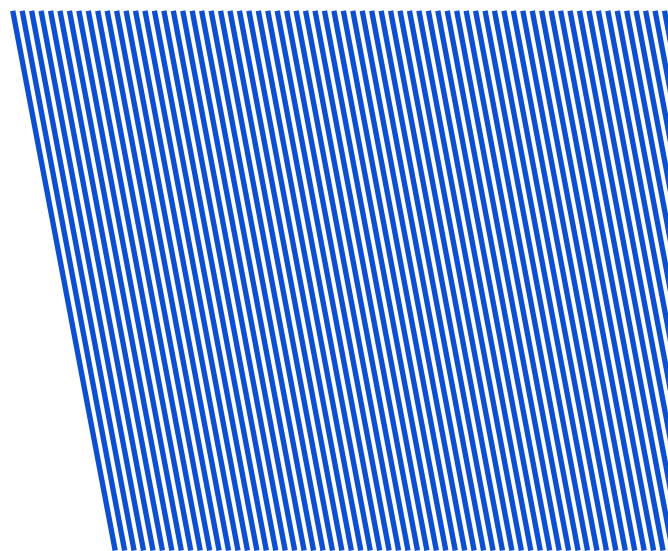
La val(i)se des émotions a remporté en juin 2019 un appel à projets de la Ville de Marseille pour une tournée dans les crèches municipales.

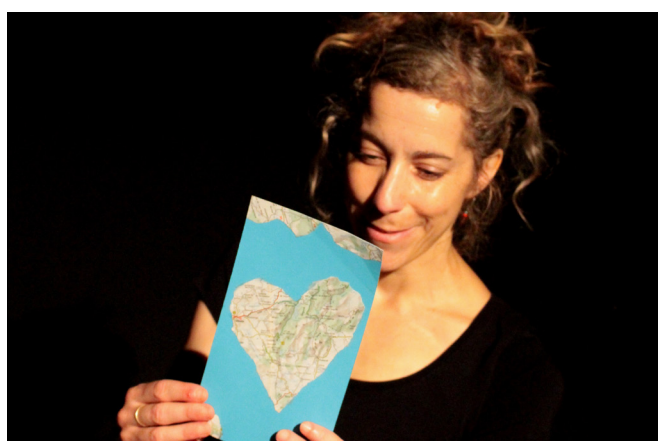
Nous avons depuis travaillé sur une version plus longue et adaptée à un public légèrement plus âgé. Deux versions sont donc programmables :

- une version pour la petite enfance (6 mois-3 ans) de 25min environ.

- une version pour les 3-6 ans de 35min environ.

Le spectacle compte depuis sa création près de 80 représentations dans des crèches, écoles maternelles, bibliothèques et médiathèques, festivals et événements autour de la petite enfance, théâtres jeune public...





*Un spectacle écrit et mis en scène par
Yvain Corradi*

*Avec
Marie Rodrigue*

*Scénographie
Oriane Bajard*

Pour les plus petits, les émotions sont excessivement difficiles à identifier et à gérer. Même pour nous adultes qui savons parler, il nous arrive d'être submergés par elles, de ne pas savoir comment les exprimer... alors on peut facilement imaginer à quel point cela est compliqué pour un enfant ! Tout au long de notre vie, nos émotions sont confrontées à celles des autres : savoir les reconnaître, c'est pouvoir ensuite les partager, les verbaliser, tout en respectant l'autre. C'est aussi tenter de vivre ensemble de la façon la plus harmonieuse possible en s'ouvrant à l'autre et à ce qu'il peut ressentir.

Si l'on mélange les six émotions fondamentales (la joie, la tristesse, la colère, la peur, le dégoût et la surprise), on obtient les nuances de notre humeur, à la manière d'un peintre qui mélange les couleurs. Nous avons voulu représenter clairement ces six émotions à l'aide du contenu de la valise (tissus de différentes couleurs, petits instruments de musique, objets de textures et de matières différentes...). Une voix, sans doute celle de la personne à qui appartient la valise, accompagne la comédienne et les enfants dans ces découvertes. Souvenirs racontés, musique, chansons, bruits... tant de façons différentes pour ressentir !

ACTIONS D'ACCOMPAGNEMENT POSSIBLES

En amont des représentations, la comédienne du spectacle ***La val(i)se des émotions***, Marie Rodrigue, propose des ateliers pédagogiques aux formes variées.

Exemples :

* Manipulation de « boîtes à mystères »

La comédienne dévoile aux enfants le contenu de plusieurs petites valisettes, chacune renfermant des objets susceptibles de déclencher l'une des six émotions fondamentales développées dans le spectacle (la joie, la tristesse, la colère, la peur, le dégoût, la surprise). En fonction du nombre d'enfants et de leurs accompagnateurs, possibilité leur est donnée de manipuler eux-mêmes ces objets.

* **Lectures d'albums en lien avec les émotions** : les œuvres ayant nourri la création du spectacle (cf. liste non exhaustive ci-dessous) ainsi que toute proposition faite par les enseignants, bibliothécaires, responsables jeunesse...

La couleur des émotions d'Anna Llenas (Éditions Quatre Fleuves, 2014)

Dans mon petit coeur de Christine Roussey et Jo Witek (La Martinière, 2013)

Devine qui ? Mon imagier des émotions de Jarvis (Milan, 2016)

L'abécédaire des émotions de Madalena Moniz (Hélium, 2016)

Le collectionneur de sentiments de Léa Vervoot et Jérôme Le Dorze (Alice jeunesse, 2015)

Nous contacter pour les modalités et tarifs de ces propositions.



L'ÉQUIPE DU SPECTACLE



MARIE RODRIGUE
comédienne

Québécoise, elle dépose ses valises à Paris en 2001 et intègre l'École Claude Mathieu. Comédienne et chanteuse, elle s'illustre dans des spectacles qui marient à la fois théâtre et chant. Elle crée ainsi *Ce soir, il pleuvra des étoiles* avec LES AMOUREUX TRANSIS. Elle joue dans *Le Merveilleux Voyage de Nils Holgersson* et *La Jeune Fille, le Diable et le Moulin* (CIE VOIX PUBLIC), *La Ville* de Martin Crimp (m/s Rémy Barché), *Münchhausen* (CIE GRAND THÉÂTRE, Prix Théâtre 13 du public en 2013). Installée à Marseille depuis 2014, elle prend activement part aux projets de PADAM NEZI dont elle est l'une des membres fondatrices. Elle intervient dans les visites théâtralisées et est à la base des créations jeune public de la compagnie, ainsi que du cabaret conté sur l'histoire de l'Alcazar à Marseille (*Balad'Alcazar*).



YVAIN CORRADI
auteur et metteur en scène

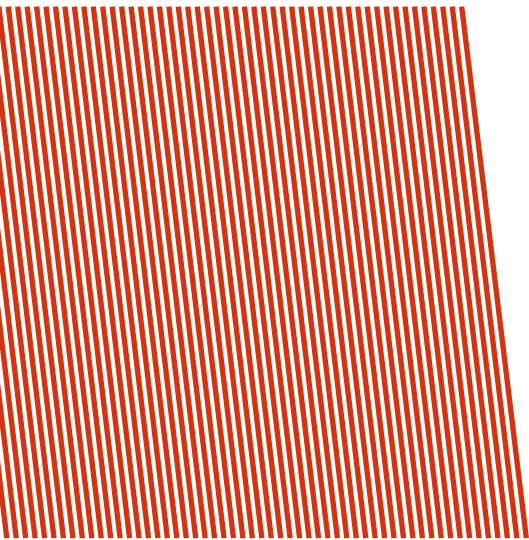
Après des études d'Histoire à Aix-en-Provence, il change de cap et travaille au sein de structures culturelles en Île-de-France comme responsable de la programmation jeune public de la péniche théâtre LA BALEINE BLANCHE (Paris 13e) et chargé de diffusion pour plusieurs compagnies de théâtre. Réinstallé en région PACA depuis 2014, il est le co-fondateur de PADAM NEZI qui lui permet de mêler ses deux passions : l'histoire et le théâtre. Après avoir expérimenté l'écriture et la mise en scène de plusieurs visites théâtralisées qui remportent un vif succès (sites archéologiques, musées de la ville de Marseille, Camp des Milles...), il se lance dans la création de spectacles, aussi bien jeune public (*La val-i-se des émotions*, *Les Fées du Temps*) que tout public (*Petite histoire de l'Europe*, *Au fond des ténèbres*, *l'étincelle*).



ORIANE BAJARD
scénographie et décors

Formée à l'école supérieure d'art d'Orléans en design d'espace, elle poursuit son parcours vers la scénographie au Pavillon Bosio, école supérieure d'Art et scénographie de Monaco. Aujourd'hui Installée à Marseille, elle collabore en tant que scénographe avec des compagnies de danse, cirque et théâtre (CIE LIBERTIVORE de Fanny Soriano notamment). Elle travaille en parallèle sur ses projets d'installations in-situ dans des espaces naturels ou urbains. Elle a également présenté son travail lors de diverses expositions notamment au Centre chorégraphique National d'Orléans, à la galerie des Limbes à St-Étienne et également à l'occasion de la Biennale de sculpture contemporaine Art Fareins.

FICHE TECHNIQUE *La val(i)se des émotions*



Durée du spectacle :
25min (version 6 mois - 3 ans)
35min (version 3 - 6 ans)

En raison de la proximité qu'il demande avec les enfants, le spectacle nécessite une petite jauge pouvant aller jusqu'à maximum 50 personnes (exceptions envisageables en fonction de la configuration de la salle).

La comédienne peut assurer sans problème deux représentations dans la même demi-journée, voire trois dans la même journée.

Extérieur sous conditions.

Besoins techniques :

- espace minimum de 4m sur 4m
- accès à des prises électriques

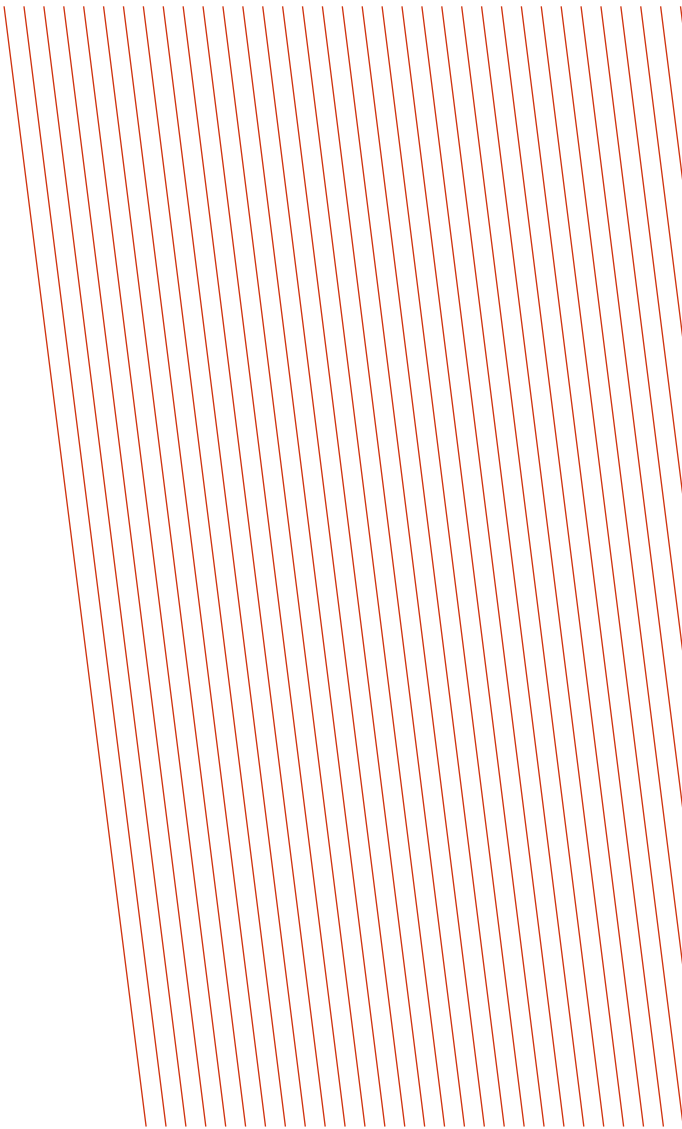
Spectacle indépendant au niveau du son.

La val(i)se des émotions est un spectacle volontairement très léger techniquement, destiné à s'adapter à tout type de salle. Dans une salle équipée, prévoir un simple plein feu chaud.

Montage : 1h. Démontage : 30min.

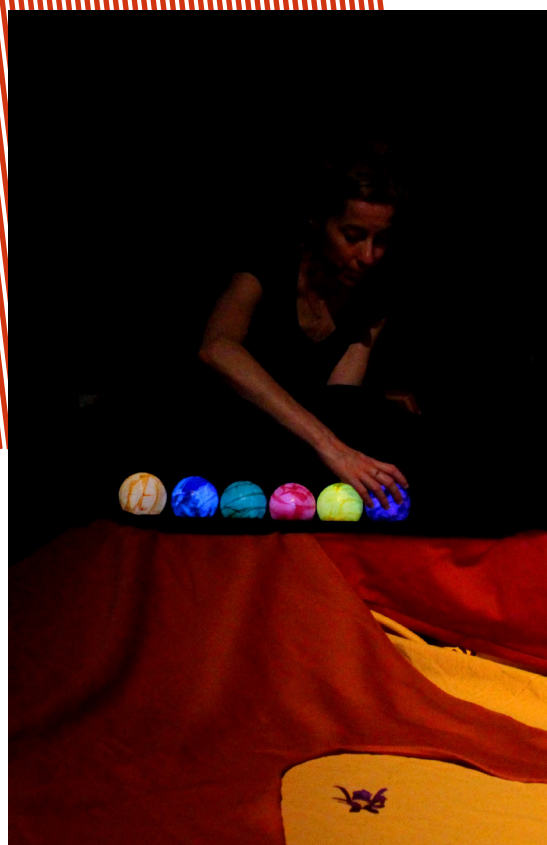
Espace de préparation (loge) et catering ou repas pour 1 artiste (menu végétarien).

Nous contacter pour plus d'informations.



CONTACT

- ▶ 07 64 09 29 32
- ▶ contact@padamnezi.fr



L'ASSOCIATION

L'association **PADAM NEZI** est une compagnie de théâtre fondée à Marseille en 2011. Son ambition est de mêler spectacle vivant et mémoire en montant des projets à destination de tous, aux formes les plus variées : visites théâtralisées (sites archéologiques, musées, villages et quartiers au riche patrimoine), spectacles jeune public et tout public, projets intergénérationnels sur la collecte et la transmission des souvenirs... Plateforme collaborative entre artistes et historiens, PADAM NEZI met tout en œuvre pour faire de la mémoire un lieu de rencontre et de réflexion. Un lieu de vie au présent.

LES AUTRES CRÉATIONS :

→ *Les Fées du Temps*
Spectacle jeune public, création 2022/2023
(pour les tout petits).

→ *Petite histoire de l'Europe / de la laïcité.*
Des petites formes théâtrales autour de thèmes d'actualité, pour revenir aux sources de certaines notions (tout public dès 10 ans).

→ *Visites théâtralisées*
Sites archéologiques d'Olbia (83) et de St-Blaise (13), Musée d'Histoire de Marseille, Muséum d'histoire naturelle de Marseille, village d'Opède-le-Vieux (84), Site-Mémorial du Camp des Milles près d'Aix-en-Provence...

POUR EN SAVOIR PLUS : www.padamnezi.fr



Association PADAM NEZI
9 rue Ranque 13001 Marseille
www.padamnezi.fr
contact@padamnezi.fr / 07 64 09 29 32

SIRET : 789 186 764 00021 | Licence spectacle : L-R-22-009237